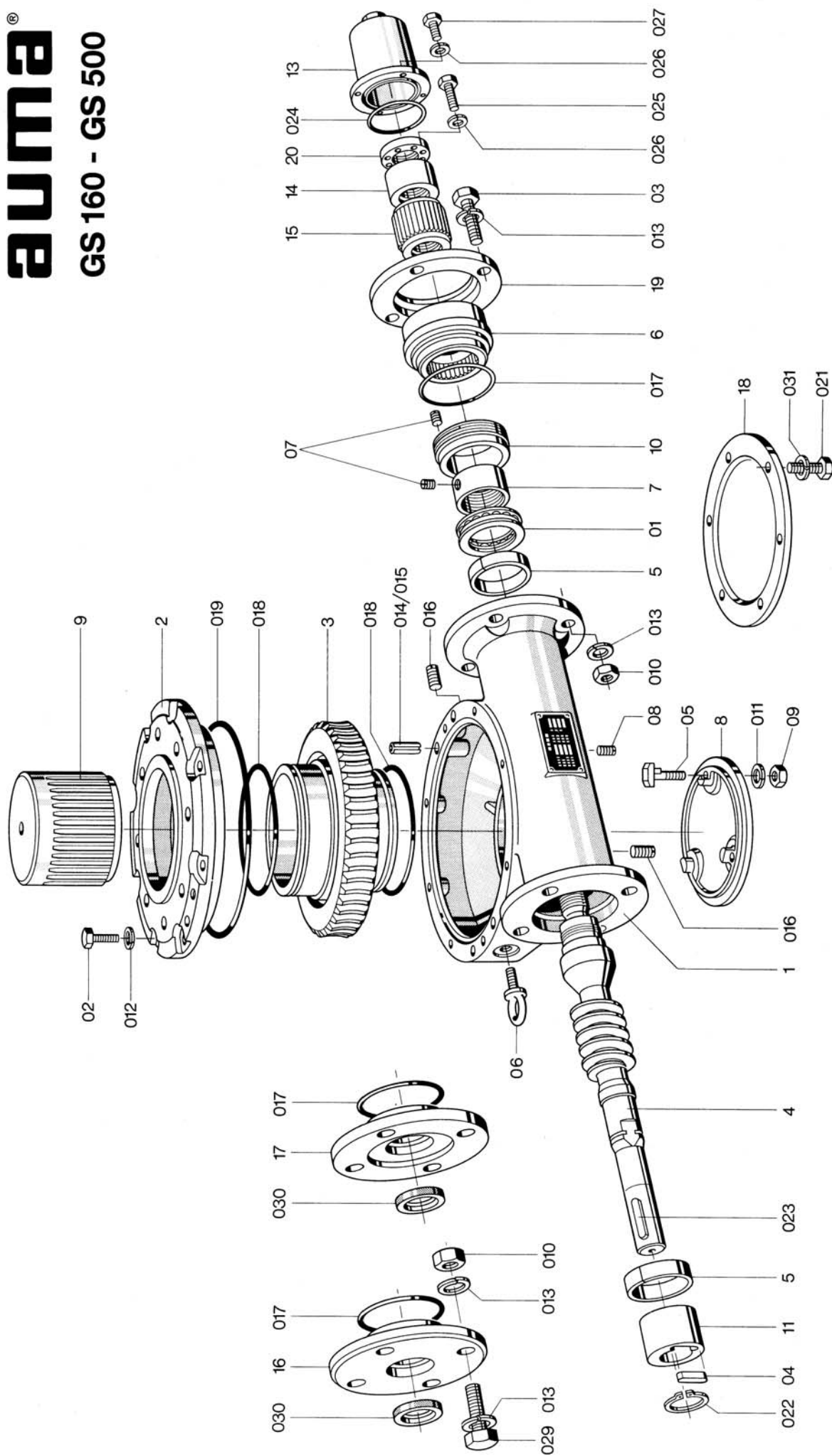


suma®

GS 160 - GS 500



| | |
|----------------------------------|------------------------|
| Ведомость запасных частей | GS 160 – GS 500 |
|----------------------------------|------------------------|

GS 160 – GS 500

При заказе запасных частей просим указать тип редуктора и коммиссионный номер (смотри типовую табличку).

| № | Наименование | № | Наименование |
|-----|-----------------------------|-----|--|
| 01 | Упорный шариковый подшипник | 027 | Шестигранный болт |
| 02 | Шестигранный болт | 029 | Шестигранный болт |
| 03 | Шестигранный болт | 030 | Манжета |
| 04 | Шпонка | 031 | Пружинная шайба |
| 05 | Болт быстросъемный | 1 | Корпус |
| 06 | Рым-болт | 2 | Присоединительный фланец |
| 07 | Установочный винт | 3 | Червячное колесо |
| 08 | Установочный винт | 4 | Червячный вал |
| 09 | Шестигранная гайка | 5 | Подшипник скольжения |
| 010 | Шестигранная гайка | 6 | Предохранительный фланец |
| 011 | Пружинная шайба | 7 | Установочное резьбовое кольцо |
| 012 | Пружинная шайба | 8 | Указательный диск |
| 013 | Пружинная шайба | 9 | Муфта сцепления |
| 014 | Пружинный штифт | 10 | Резьбовая втулка |
| 015 | Пружинный штифт | 11 | Подшипниковая втулка |
| 016 | Установочный винт | 13 | Защитный колпак |
| 017 | Уплотнительное кольцо | 14 | Концевая гайка |
| 018 | Уплотнительное кольцо | 15 | Упорная гайка |
| 019 | Уплотнительное кольцо | 16 | Крышка |
| 021 | Шестигранный болт | 17 | Центрирующий фланец |
| 022 | Упорное кольцо | 18 | Защитная крышка для подземного монтажа |
| 023 | Шпонка | 19 | Зажимное кольцо |
| 024 | Уплотнительное кольцо | 20 | Стяжная гайка |
| 025 | Шестигранный болт | S | Комплект уплотнений |
| 026 | Пружинная шайба | | |

| | |
|-------|------------|
| Тип S | = комплект |
|-------|------------|

auma®

Издание **1.05**

Y000.291/005/ru

Y000.291/005/ru