

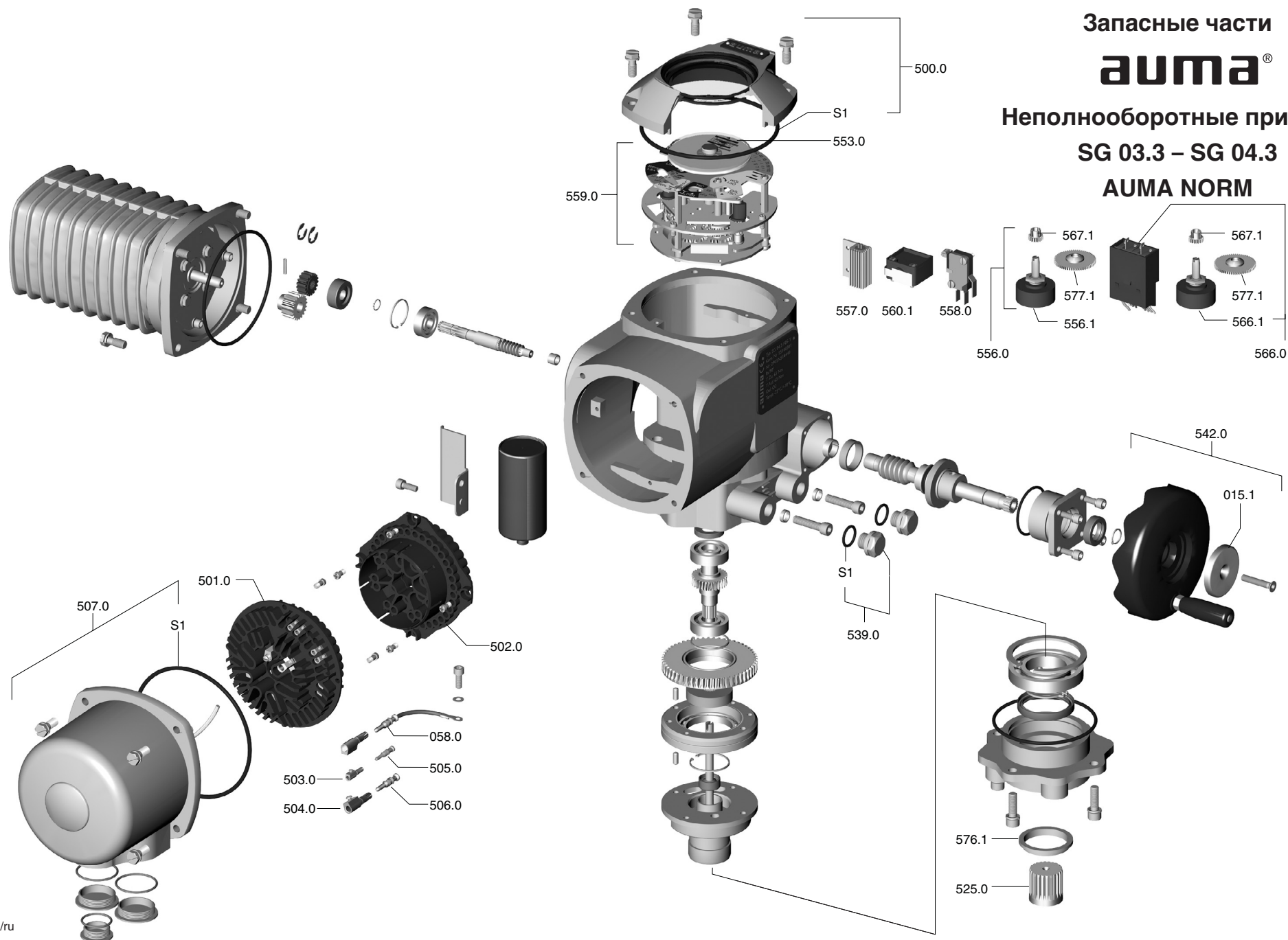
Запасные части

auma®

Неполнооборотные приводы

SG 03.3 – SG 04.3

AUMA NORM



SG 03.3 – SG 04.3		Запасные части – Неполнооборотные приводы AUMA NORM
При заказе просьба указать исполнение устройства, а также его комиссионный номер (см.фирменную табличку). Необходимо использовать запасные части, производимые только компанией AUMA. В противном случае компания AUMA снимает с себя все гарантийные обязательства. Поставленные запасные части могут немного отличаться от представленных на чертеже.		
№	Наименование	Тип
015.1	Запорная шайба	
058.0	Кабель заземления	В сборе
500.0	Крышка	В сборе
501.0	Гнездовая колодка (со штифтами)	В сборе
502.0	Штифтовая колодка (без штифтов)	В сборе
503.0	Гнездовой контакт для цепи управления	В сборе
504.0	Гнездовой контакт для цепи электродвигателя	В сборе
505.0	Штифтовой контакт для цепи управления	В сборе
506.0	Штифтовой контакт для электродвигателя	В сборе
507.0	Крышка клеммного разъема	В сборе
525.0	Кулачковая муфта	В сборе
539.0	Пробка маслозаливного отверстия	В сборе
542.0	Ручной маховик	В сборе
553.0	Механический индикатор положения	В сборе
556.0	Потенциометр для датчика положения	В сборе
556.1	Потенциометр (без шестерни)	В сборе
557.0	Нагреватель	В сборе
558.0	Блинкер вместе со штифтами на проводах (без датчика вращения и изоляционной платы)	В сборе
559.0	Блок управления без выключателей	В сборе
560.1	Концевые выключатели	В сборе
566.0	Электронный датчик положени RWG 6020	В сборе
566.1	Потенциометр для RWG без шестерни	В сборе
567.1	Шестерня для потенциометра/RWG	В сборе
576.1	Центрирующее кольцо	
577.1	Шестерня для потенциометра	
S1	Уплотнения, малый комплект	Комплект