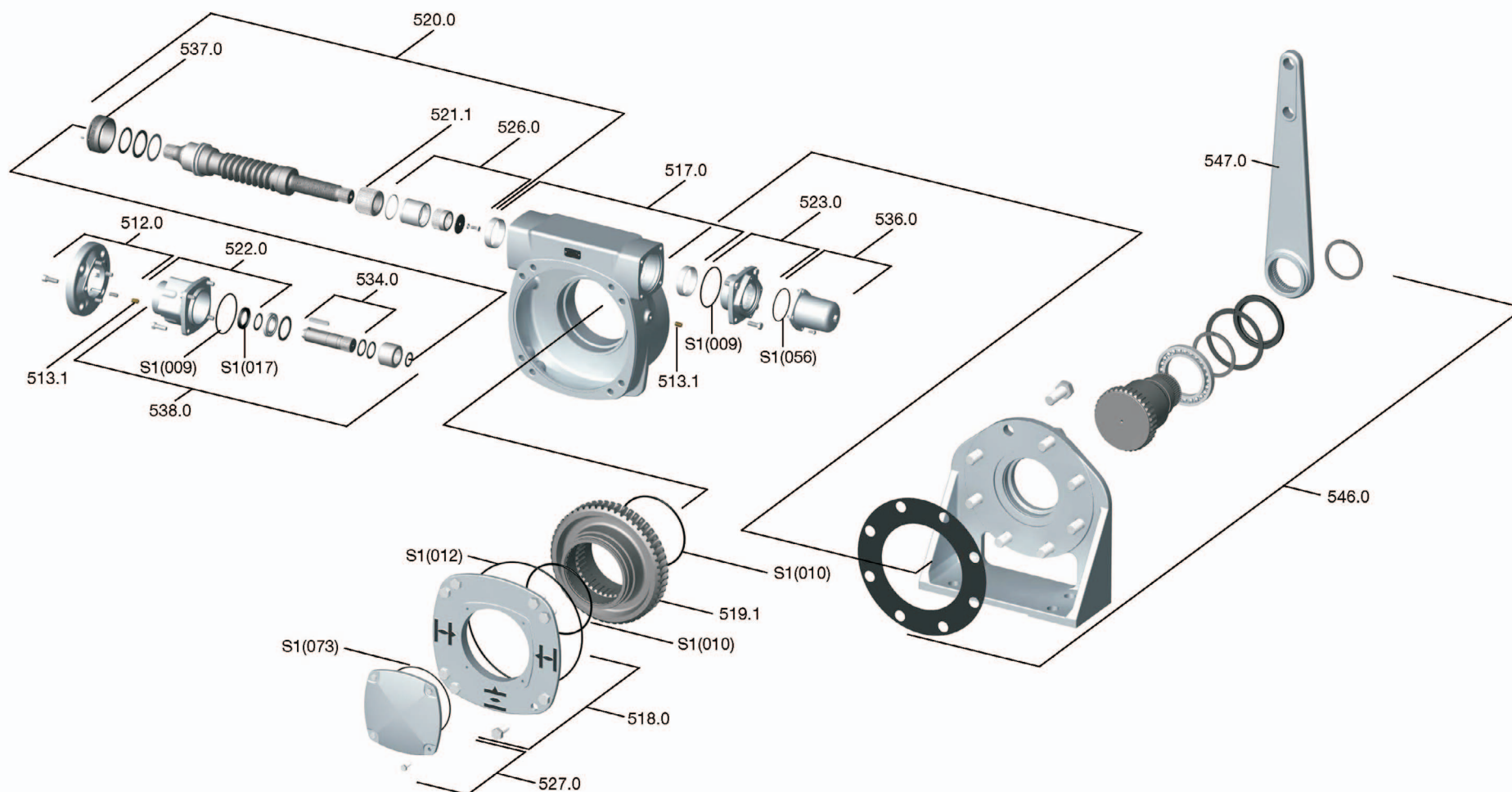


Запасные части

auma®

Рычажные редукторы

GF 160.3 – GF 250.3



При заказе просьба указать исполнение устройства, а также его комиссионный номер (см.фирменную табличку). Необходимо использовать запасные части, производимые только компанией AUMA. В противном случае компания AUMA снимает с себя все гарантийные обязательства. Поставленные запасные части могут немного отличаться от представленных на чертеже.

№	Наименование	Тип
512.0	Фланец к приводу	В сборе
513.1	Установочный винт	
517.0	Корпус	В сборе
518.0	Корпусная крышка	В сборе
519.1	Червячное колесо	
520.0	Червячный вал	В сборе
521.1	Подвижная резьба	
522.0	Крышка подшипника	В сборе
523.0	Конечный упор	В сборе
526.0	Гайка конечного упора	В сборе
527.0	Защитная крышка	В сборе
534.0	Приводной вал	В сборе
536.0	Защитный колпачок	В сборе
537.0	Стопорная гайка	В сборе
538.0	Крышка подшипника с приводным валом	В сборе
546.0	Опорный фланец	В сборе
547.0	Рычаг	
S1	Уплотнения	Комплект

Оставляем за собой право внесения изменений при усовершенствовании продукции. С появлением этого издания все предыдущие становятся недействительными.