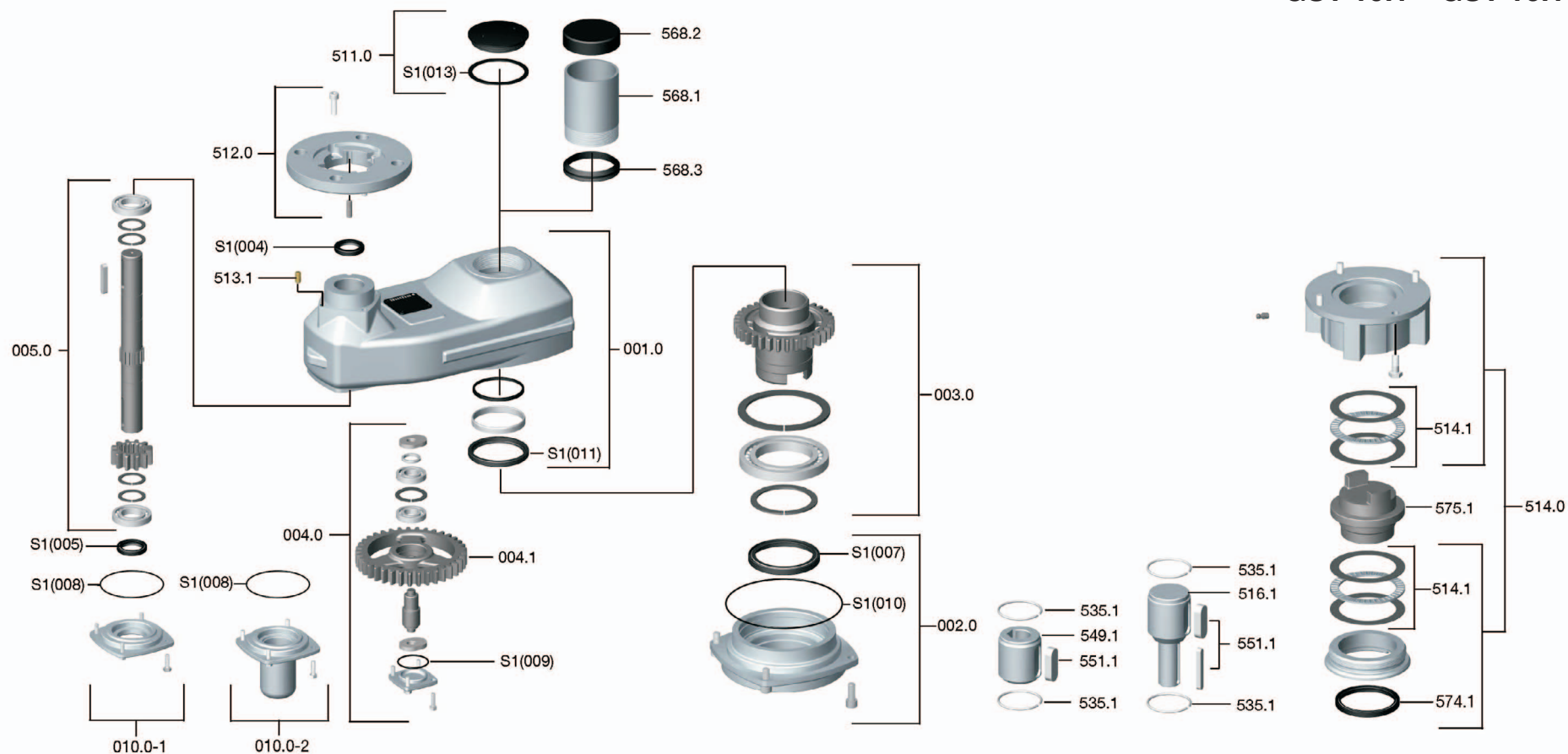


Запасные части

аума®

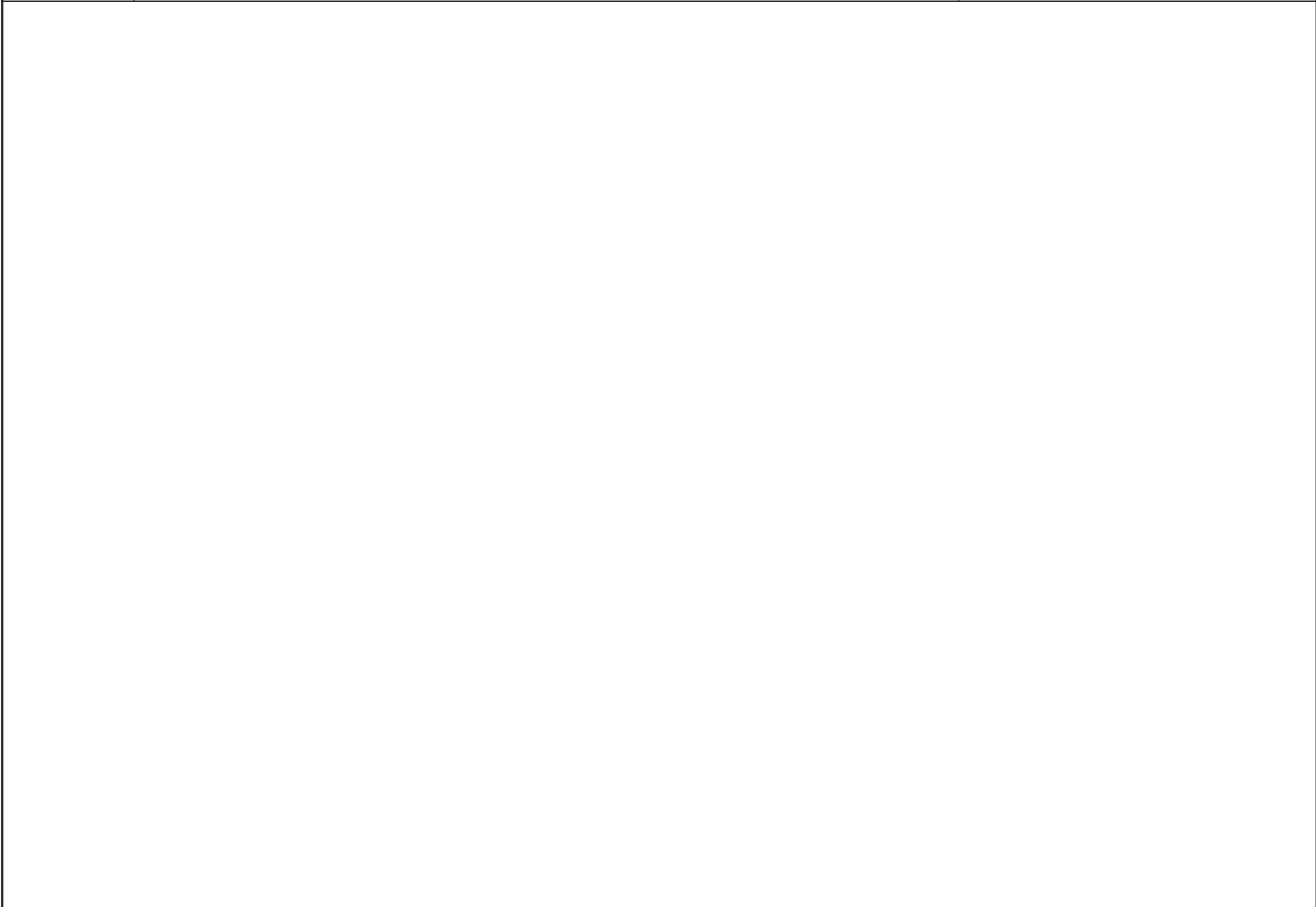
Цилиндрические редукторы

GST 10.1 – GST 16.1



При заказе просьба указать исполнение устройства, а также его комиссионный номер (см.фирменную табличку). Необходимо использовать запасные части, производимые только компанией AUMA. В противном случае компания AUMA снимает с себя все гарантийные обязательства. Поставленные запасные части могут немного отличаться от представленных на чертеже.

№	Наименование	Тип
001.0	Корпус	В сборе
002.0	Фланец	В сборе
003.0	Пустотелый вал	
004.0	Промежуточный вал	В сборе
004.1	Промежуточное колесо	
005.0	Входной вал	В сборе
010.0-1	Нижний фланец к входному валу	В сборе
010.0-2	Нижний фланец к входному валу (с защитной крышкой)	В сборе
511.0	Крышка пустотелого вала	В сборе
512.0	Фланец к приводу	В сборе
513.1	Установочный винт	
514.0	Выходной вал типа А (без резьбы)	В сборе
514.1	Упорный игольчатый подшипник	В сборе
516.1	Выходной вал D	
535.1	Стопорное кольцо	
549.1	Втулка В3/В4/Е	
551.1	Шпонка для втулки	
568.1	Защитна труба для штока (без крышки)	
568.2	Крышка для защитной трубы	
568.3	Уплотнение защитной трубы	
574.1	Выходной элемент А с радиальным уплотнением для фланца по ISO	
575.1	Резьбовая втулка типа А	
S1	Уплотнения	Комплект



Оставляем за собой право внесения изменений при усовершенствовании продукции. С появлением этого издания все предыдущие становятся недействительными.