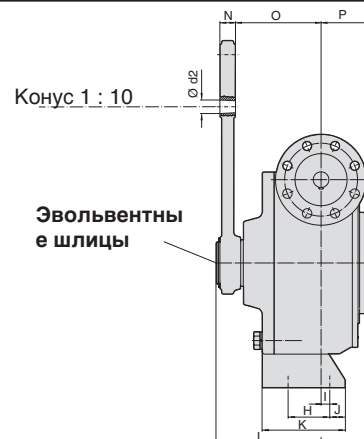
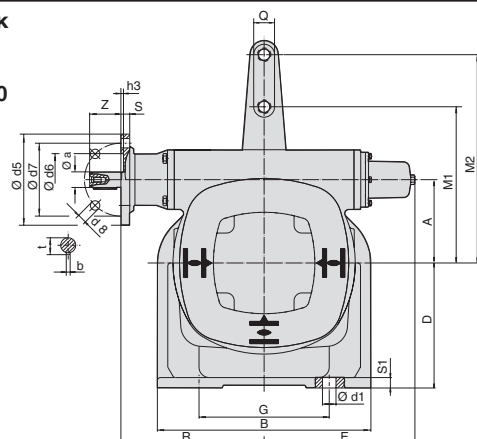


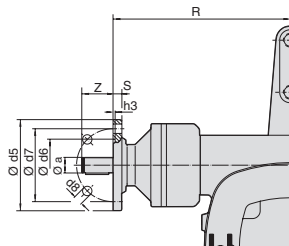
Монтажный фланец к  
многооборотному  
приводу  
EN ISO 5210 / DIN 3210



Конус 1 : 10

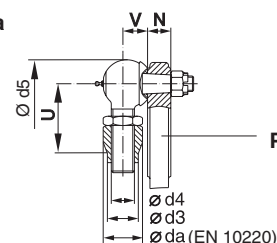
Эвольвентные  
и шлицы

GF с понижающей  
передачей GZ



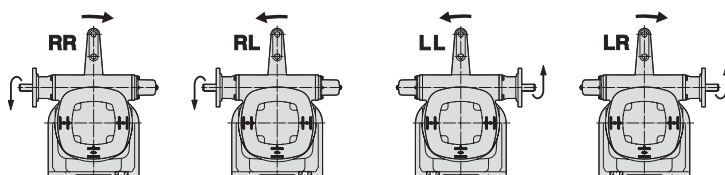
Шаровый шарнир,  
только по специальному заказу

Подходящая трубка  
EN 10220



Рычаг

Исполнения



Размеры	GF 160.3	GF 160.3 GZ 160.3		GF 200.3	GF 200.3 GZ 200.3			GF 250.3	GF 250.3 GZ 250.3		
передат.число	54:1	218:1	442:1	53:1	214:1	434:1	864:1	52:1	210:1	411:1	848:1
A		160			200				250		
B		410			510				630		
D		240			300				380		
E		290			367				402		
G		250			320				400		
H		80			95				125		
I		17			24				42		
J		30			35				45		
K		160			200				260		
L		202			232				295		
M1		300			500				600		
M2		400			650				800		
N h11		30			34				42		
O		164			189				244		
P		95			115				140		
Q		40			50				60		
R	275	340	340	340	425	425	470	400	480	480	525
S1		20			25				30		
U мин.		85			95				110		
V		32			36				42		
Z	60	40/60	40	80	60	40	40	100	60/80	60	40/60
Ø a f7	30	20/30	20	40	30	20	20	50	30/40	30	20/30
b	8	6/8	6	12	8	6	6	14	8/12	8	6/8
Ø da EN 10220		48,3 x 4,0			48,3 x 4,0				60,3 x 5,0		
Ø d1		26			33				33		
Ø d2 H8		26			30				38		
Ø d3		40			40				50		
Ø d4		M30 x 1,5			M30 x 1,5				M38 x 1,5		
Ø d5		62			69				85		
t	33	22,5/33	22,5	43	33	22,5	22,5	53,5	33/43	33	22,5/33

Монтажный фланец к многооборотному приводу

EN ISO 5210 (DIN 3210)	F10	(G0)	F14 (G1/2)	F25
Ø d5	125	125	175	300
Ø d6	70	60	100	200
Ø d7	102	102	140	254
Ø d8	11	11	18	18
h3	5	5	5	6
S	12	12	17	25

Оставляем за собой право внесения изменений при усовершенствовании продукции. С появлением этого издания все предыдущие становятся недействительными.